

**Oznámení o změně působiště výrobní haly společnosti SAROND Welding s.r.o.  
a skladné haly společnosti SAROND, s.r.o.**

Vážení obchodní partneři,

dovoluji si Vám oznámit změnu, týkající se působiště výrobní a skladové haly naší společnosti.  
S účinností od **1. 1. 2017** je nová adresa pro dodávky zboží: **SAROND Welding s.r.o.**

**K Potoku  
326 00 Plzeň**

Ostatní identifikační údaje, včetně fakturačních údajů, zůstávají beze změny.

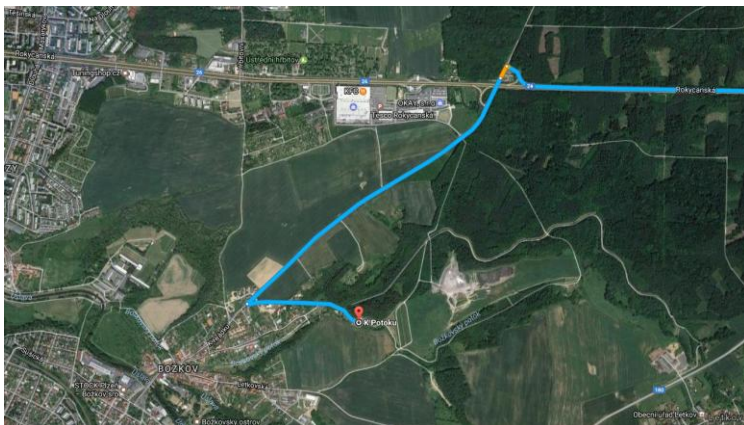
Žádáme Vás o zaregistrování této změny.

Děkujeme Vám za pochopení a respektování výše uvedené změny.

**Kudy se k nám dostanete**

1. **Příjezd pro osobní automobily:**

- dálnice D1/E50 směr Praha → Plzeň  
→ jed'te po silnici 605 (Plzeňská) → odbočte vlevo a dále pokračujte po silnici 605 → odbočte vpravo a zařad'te se na silnici 26 směr Plzeň, pokračujte rovně po silnici 26 (Rokycanská) → jed'te výjezdem na Plzeň-Božkov/Plzeň-Červený Hrádek → odbočte vlevo na „K Fořtovně“ a pokračujte rovně po silnici 18019a → před výjezdem do obce Plzeň - Božkov odbočte vlevo do ulice „**K Potoku**“ a pokračujte rovně



2. **Příjezd pro nákladní automobily:**

- dálnice D1/E50 směr Praha → Plzeň  
→ jed'te výjezdem 67 na silnici 26/605 směrem na Karlovy Vary/Ejpovice/Plzeň-centrum, pokračujte rovně → jed'te výjezdem na Starý Plzenec/silnici 180 na Chrást → odbočte vpravo na silnici 180 → na kruhovém objezdu vyjed'te první výjezdem na silnici 18019, pokračujte rovně → odbočte vpravo a jed'te směrem k „**K Potoku**“, dále pokračujte rovně

