

Rexroth
Bosch Group



Historie

1795

Georg Ludwig Rexroth v německém regionu Spessart uvedl do provozu hamr

1952

Vstup do odvětví hydrauliky a vytvoření standardizovaného hydraulického programu

Od roku 1963

Internacionalizace. Expanze do Evropy byla následována rozšířením do Brazílie a USA. Expanze do Asie; Založení dceřiných společností v Indii a Číně

Od roku 1965

Postupné přidávání nových technologií , např. řídicí systémy, pohony a lineární vedení

Od roku 1989

Vytvoření kompletního portfolia pro řízení a růst do pozice vedoucího specialisty na automatizaci

2001

Mannesmann Rexroth a Bosch Automationstechnik se slučují do Bosch Rexroth AG

Utváření budoucnosti prostřednictvím minulosti

Bosch Rexroth vždy využívá výhody technického **know-how** každé doby



- [VIDEO: We are Bosch Rexroth. The Drive & Control Company.](#)

Historie Bosch Rexroth v České republice



1.9.1990

Založení společnosti
Rexroth, spol. s r.o.

1997

Nová montážní hala a
sídlo společnosti na
Hviezdoslavově ulici v
městské části Brno
Slatina

2001

Mannesmann Rexroth
se stává Bosch Rexroth



2007 - 2008

Výstavba nové montážní
haly a sídla společnosti v
průmyslové zóně
Černovické terasy

25.6.2008

Slavnostní otevření
nového sídla a výrobních
prostor

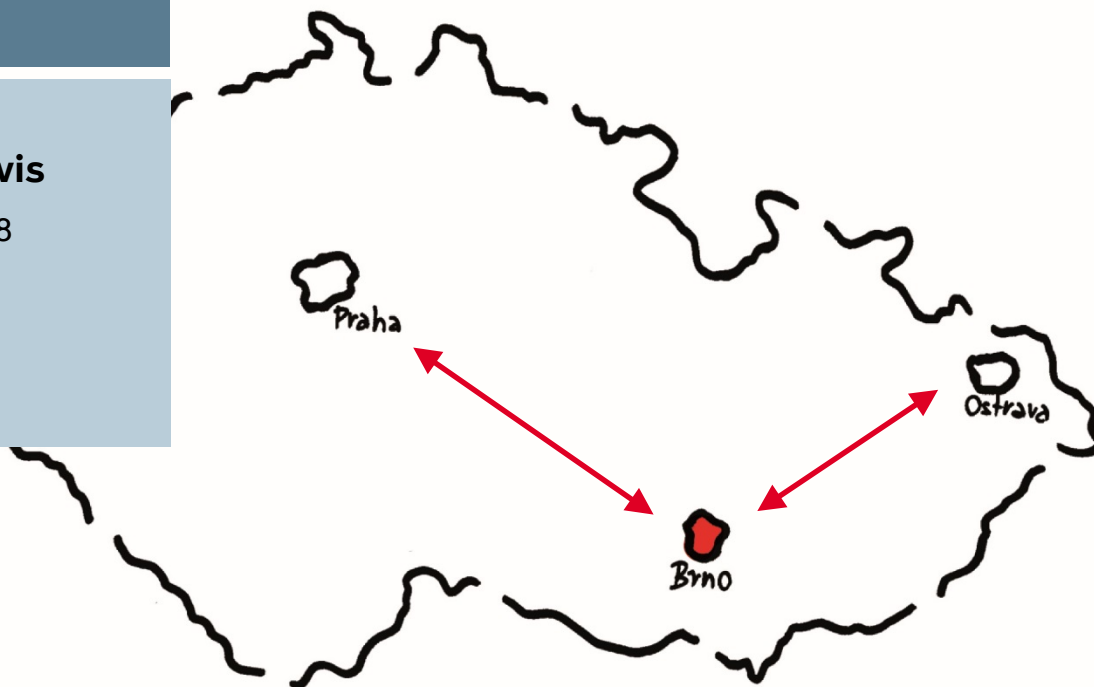


- TNS 2016: 1.500 MilCZK
- Počet zaměstnanců: 242
- Plocha: 10.763 m²

Praha
DCCZ: prodej, servis

Počet zaměstnanců: 8
Plocha: 300 m²

Adresa:
Radlická 350/107d
158 00 Praha 5



Ostrava
DCCZ: prodej, servis

Počet zaměstnanců: 18
Plocha: 993 m²

Adresa:
Ruská 83/24, 703 00 Ostrava

Brno
DCCZ: prodej, servis

Počet zaměstnanců: 95

DCEM-Brn: výroba hydraulických systémů a agregátů

Počet zaměstnanců: 121

Plocha: 9.470 m²

Adresa:
Těžební 1238/2, 627 00 Brno

Brno

Obchodní organizace DCCZ

DCCZ/GM

Ředitel společnosti

Dětřich Robenek

DCCZ/FC

Finanční ředitel

Christian Räder

Výrobní závod DCEM-Brn

DCEM/COR-Brn

Finanční ředitel

Christian Räder

DCEM/TER-Brn

Technický ředitel

Libor Klimpar

Bosch Rexroth – kompletní technologie a služby



Hydraulika



Elektrické pohony
a řídicí systémy



Pohony



Lineární a montážní
technika



Servis a školení

Produktové oblasti:

- Hydraulické komponenty, agregáty a systémy
- Řízení pro hydrauliku
- Kompaktní hydraulika
- Hydraulické válce
- Elektronika pro mobilní stroje a zařízení
- Převodovky
- Čerpadla a hydromotory
- Velké hydraulické pohony
- Lineární vedení, kuličkové šrouby, lineární moduly
- Elektrické řídicí systémy a pohony
- Montážní technika, dopravníkové systémy, hliníkové systémy
- Šroubovací a svařovací technika

Servis

- Servisní činnost ve všech oblastech působnosti
- Field servis, servisní zásahy u zákazníků
- Zaškolování obsluhy
- Uvádění zařízení do provozu
- Náhradní díly
- **Odhadovaný podíl na trhu v ČR: 22%**
- **Plánovaný růst do roku 2020: 60%**

Nové technologie:

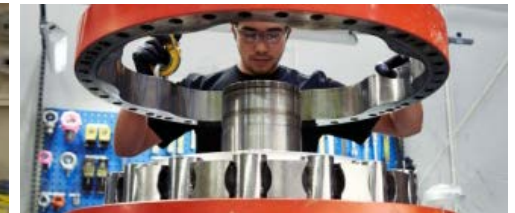
- VOSS ZAKO
- Expanze servisního střediska v Ostravě

Nové servisní produkty:

- Opravy Hägglunds Hydraulic Motors
- Servis ECS
- Servis VOSS v ČR i SR

Servisní smlouvy s důležitými zákazníky:

- Mondi Štětí a.s.
- Miele Technika s.r.o.
- Barum Continental spol. s r.o.
- Elster
- Dalkia



Školení a didaktika

- Školící střediska v Brně a Ostravě
- Kvalifikovaní školitelé
- Nabídka různých typů školení, kombinace teoretické a praktické části
- Školení „šitá na míru“
- Hydraulika, mobilní aplikace



DCCZ projekty – PRŮMYSLOVÁ HYDRAULIKA



Zkušební standy



ŽĎAS a. s.

Zkušební stand pro servisní centra

- Prozatím vyrobeno 8 standů
- Cílové destinace:
 - USA, Thajsko, Německo, Norsko
 - Saudi Gulf, Rusko

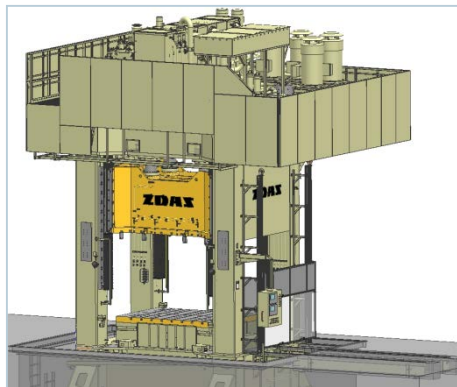
Realizace: 2014 – 2017



ŽŽAS a.s.

- 25 jednotek „motor-pump units“
- Komponenty pro HPU (3 kusy lisů)
- Tvarování kovu do formy - bezpečnost aut

Realizace: červen 2017



DCCZ projekty – MOBILNÍ HYDRAULIKA



Zetor



Strojírna Novotný



Doosan Bobcat

Forterra HD 150 HP

- 400 strojů
- Technická podpora
- První vysokostandardní traktor
- CAN elektronicky kontrolované přípevnění
- SRC14-10 jednotka
- SB23EHS1 blok

Realizace: 2014 - 2015

Zákazník: Zetor Tractors

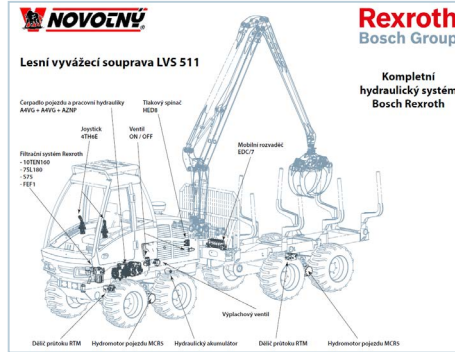


Strojírna Novotný

- 10 - 15 strojů
- Technická podpora
- Celý systém od Bosch Rexroth
- Automated and Manual Control Drive

Realizace: Leden 2015

Zákazník: Strojírna Novotný



Bobcat Mini Excavator E45-E55

- 500 strojů
- Sériová produkce
- Technická podpora
- AK – čerpadlo A10VO45
- MC – kontrolní blok SX12-10EL
- E55 je momentálně největším miničerpadlem v produkci Bobcat Dobříš CZ

Realizace: červen 2015

Zákazník: Doosan Bobcat



DCCZ projekty – DIVADELNÍ TECHNIKA



Divadlo Plzeň



Minsk

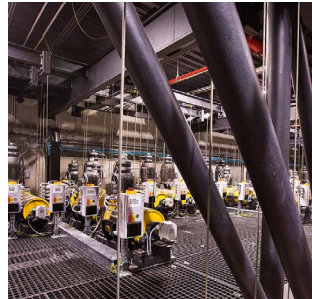


Lucie

Nové divadlo Plzeň

- Kompletní dodávka jevištní technologie v nově vybudovaném divadle
- Hydraulický systém menších strojů
- Elektromechanický systém větších strojů
- Stage control SYB 2000
- Bezpečnost SIL 3

Realizace: 2012 – 2014



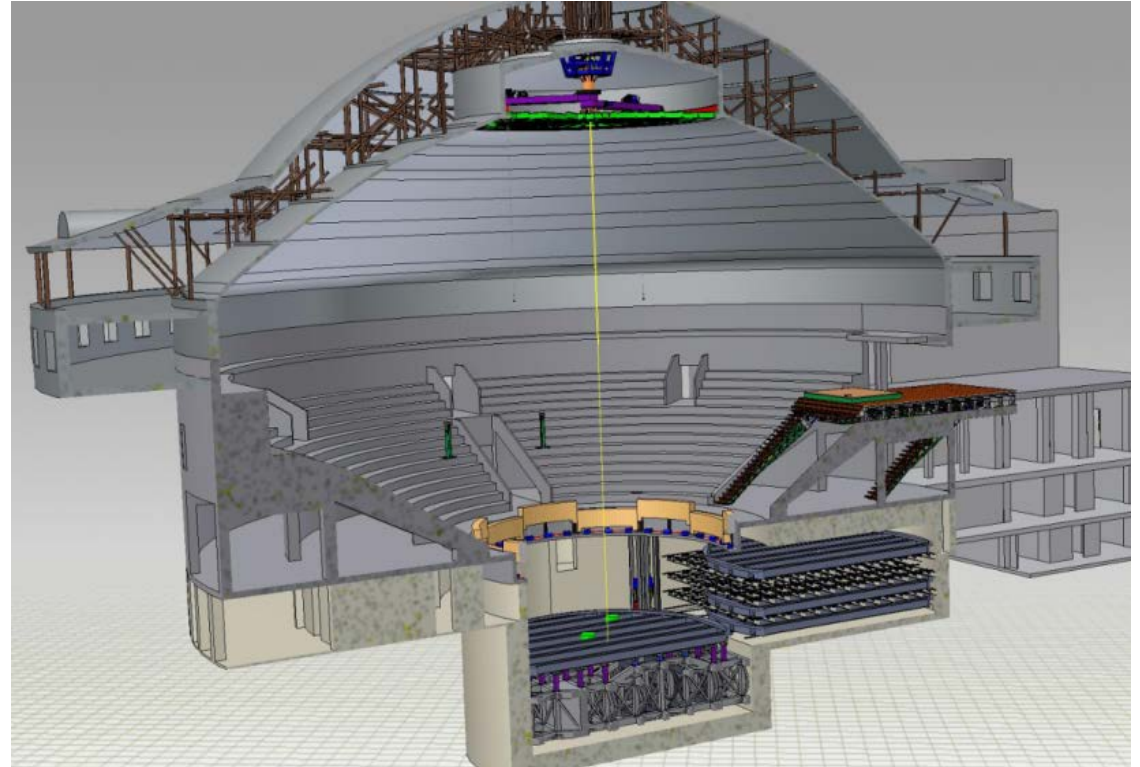
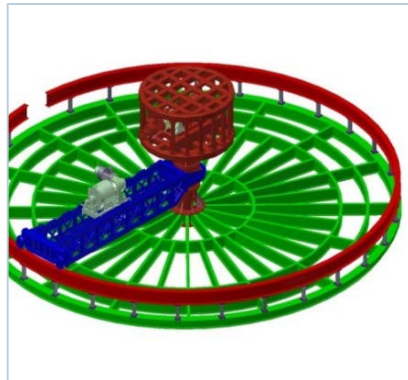
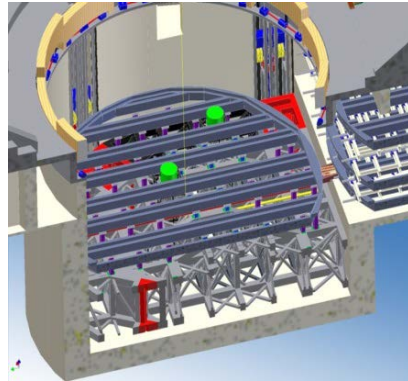
VIDEA:

- [Theatre in Pilsen - Stage Technology \[cz\] - LONG](#)
- [Theatre in Pilsen - Stage Technology \[en\] - LONG](#)
- [Theatre in Pilsen - Stage Technology \[cz\] - SHORT](#)
- [Theatre in Pilsen - Stage Technology \[en\] - SHORT](#)

Cirkus Minsk

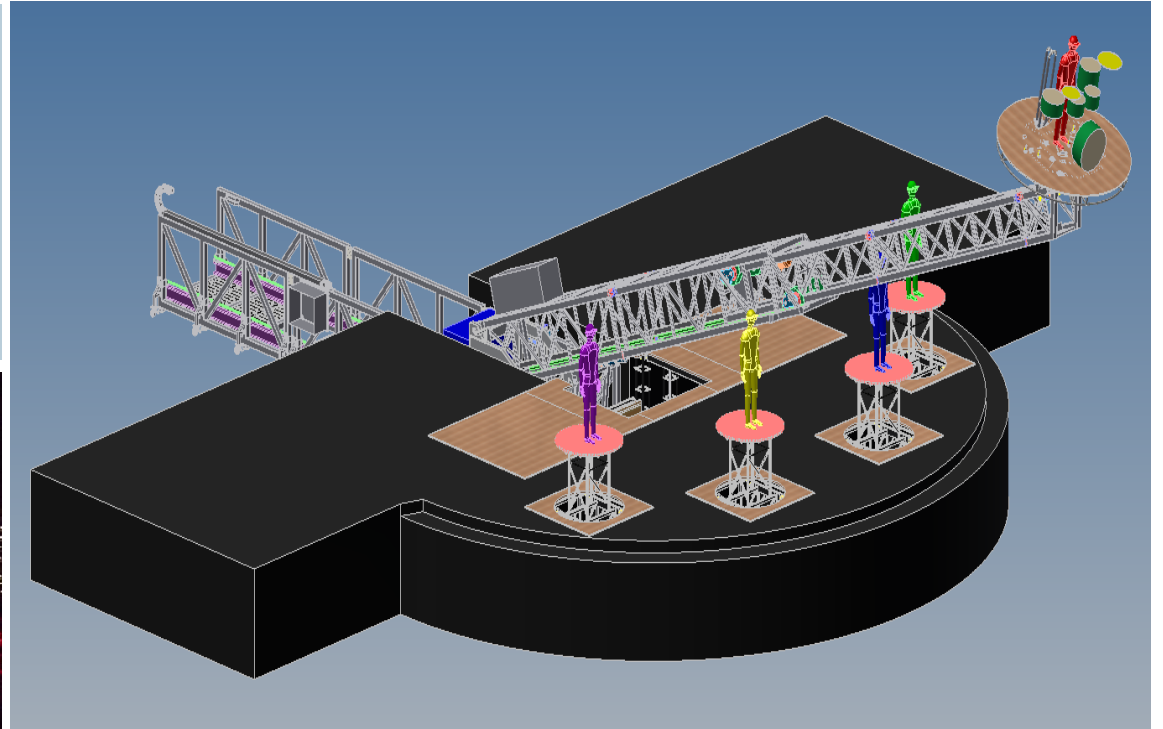
- Kompletní rekonstrukce technologie cirkusu
- Hydraulický systém pro změny pódia dle potřeb představení
- Pódium se mění na led, parket nebo zvířecí arénu
- Zvedací stanice pro instalace, divadelní technika, pomocné vybavení pro transport zvířat

Realizace: 2010 – 2011



Lucie Tour 2014 – speciální jevištní technika

- Šest nezávislých jednotek
- Bosch Rexroth řídicí kontrolní systém
- Čtyři jednotlivé výtahy pro hudebníky
- Otáčivá vyjíždějící platforma pro bubeníka
- Unikátní technologie vyžadující minimum personálu pro převážení a sestavení



DCCZ projekty - AUTOMATIZACE



ŠKODA
Mladá Boleslav



SOMA Engineering

Škoda auto Mladá Boleslav

- Montážní linky pro výrobu přední nápravy
- Montážní linky pro výrobu zadní nápravy
- Dodávka komponentů – realizaci prováděl systémový integrátor

Použité komponenty Rexroth:

- Dopravníkový systém TS5 – 5 x 30m
- Palety pro dopravník
- Řízené šroubovací systémy - 30 automatických vřeten, 10 ručních zatahovaček
- Lineární vedení
- Hliníkové profily
- Regálové systémy Ecoshape

Realizace projektů: 2010 – 2015



Škoda auto Mladá Boleslav

- Kompletní dodávka malosériové montážní linky motorů EA111/211 pro 9 typů motorů
- Takt 45 motorů za směnu

Použité komponenty Rexroth:

- Šroubovací systémy - 35 vřeten
- Hydraulický agregát plnění oleje
- Zobrazovací panely s integrovaným PC
- Dopravník TS 5, hliníkové profily
- Regálový systém Ecoshape – 26 ks



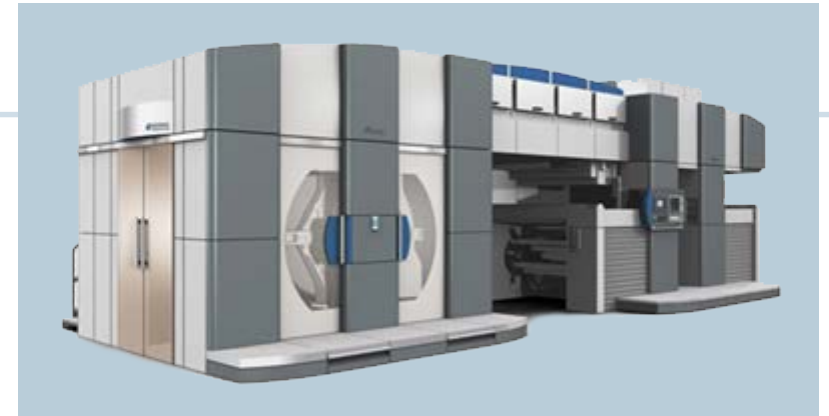
Začátek projektu: 11/2016

SOMA Lanškroun

- Dodávky řídicího systému a elektrických pohonů pro flexotiskové stroje SOMA
- Komplexní osazení stroje komponenty Rexroth

Použité komponenty Rexroth

- Řídicí systém CML 75, 45, SafeLogic
- Elektrické pohony a motory MS2N, MSK s integrovanou bezpečností
- Lineární vedení a kuličkové šrouby



Projekty výrobního závodu



Ungarn



Al Gharbia



Hitachi



AllSeas

Ungarn

- Pohon lisů 40MN a 80MN
- Výroba kol pro auta (Opel, Audi, Ford, Maserati a jiné značky)

Realizace: 11/2015 až 07/2016

Lokalita: Maďarsko, Tatabanya



Al Gharbia

- Vznikající firma na výrobu trubek
- 200 000 m² v Abu Dhabi
- Plně funkční v roce 2018
- Bosch Rexroth dodá 8 jednotek

Zákazník: SMS Group



Hitachi

- Pohon lisu 90_108_MN
- Kovářský lis – výkovky (může to být relativně cokoliv)

Realizace v Brně: 2/2016 až 12/2016

Lokalita: Japonsko

